

SMHW48G5
SMHC45G5

SANY

Quality Changes the World

MOVIMENTA DI PIÙ CON FACILITÀ

QUALUNQUE SIA LA DISTANZA.
QUALUNQUE SIA L'ALTEZZA.
QUALUNQUE SIA IL PESO.



CARICATORE
SMHW48G5
SMHC45G5

Motore
CUMMINS L9

Potenza
252 kW / 1.800 giri/min

Peso operativo
45.000– 48.000 kg

SANY

Per compiti impegnativi occorre un partner di prim'ordine

La qualità nasce dall'esperienza. E da nuove idee. Ecco perché noi di SANY uniamo questi due importanti fattori. Con una produzione annua di 100.000 escavatori, siamo il principale produttore al mondo. Questo imponente know-how sugli escavatori standard si riflette anche sulla qualità delle macchine di movimentazione. Ciò significa che potete sempre contare su prodotti maturi che hanno dato prova di sé nella pratica. Un significativo 5-7% del nostro fatturato annuo è investito in ricerca e sviluppo. Ecco perché non solo vi diamo la nostra parola, ma anche la nostra eccezionale **garanzia di 5 anni** su quanto sono potenti e robusti i nostri prodotti.

100.000
ESCAVATORI PRODOTTI
ALL'ANNO

5-7%
FATTURATO PER RICERCA
E SVILUPPO

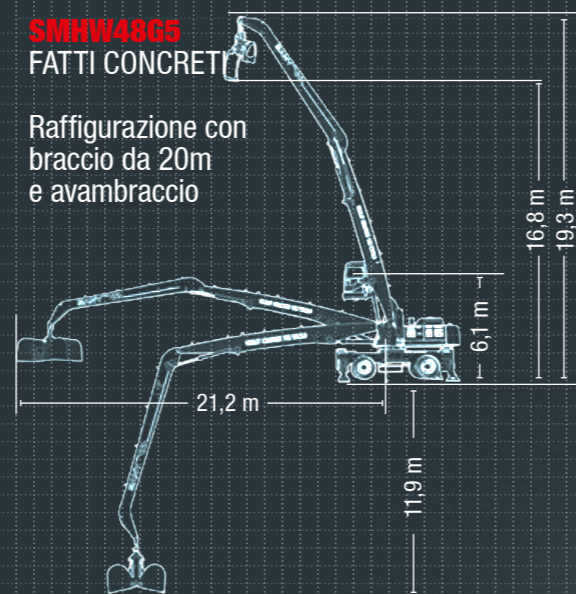
5 ANNI DI
GARANZIA*

Quality Changes the World

* presso i partner commerciali partecipanti



SMHW48G5 SMHC45G5



UNA POWERHOUSE PER COMPITI ECCEZIONALMENTE DURI

La SMHW48G5 è la caricatore versatile, da utilizzare ovunque debbano essere movimentate grandi quantità di materiale. Un'autentica stacanovista che convince per la sua grande efficienza e redditività. Una delle sue caratteristiche è l'elevata capacità di carico, che consente di gestire velocemente anche lavori di grande portata. Che sia in un deposito di legname o in un porto, per la movimentazione di materiali o per la cernita in occasione di lavori di demolizione, con materiali riciclati o rottami – gli attrezzi adatti garantiscono potenza e affidabilità ottimali in qualsiasi applicazione.



BRACCIO

Più in alto, più in profondità, più lontano – Con un solo design Boom-& Stick per ciascuna lunghezza, la SMHW48G5 copre tutte le applicazioni. Sono disponibili due posizioni della cerniera: una consente una grande portata in profondità, l'altra in altezza. La SMHW48G5 è disponibile con in totale sei diverse lunghezze del braccio: da 11,5 m a 20 m.

COMPONENTI

L'affidabilità è la sua carta vincente – affidabilità e lunga durata non sono un caso, ma il risultato della qualità dei componenti utilizzati e dell'esperienza di fornitori leader di mercato. Vengono ad esempio utilizzati potenti motori Cummins, collaudate pompe idrauliche e valvole Kawasaki nonché assali e cambi Dana.

IMPIANTO IDRAULICO

Una pressione potente – Le pompe idrauliche di alta qualità di Kawasaki producono una pressione idraulica di 340 bar e un flusso d'olio massimo fino a 696 litri al minuto. Le grandi valvole idrauliche assicurano una straordinaria efficienza e sufficienti riserve di potenza.

CABINA

In alto – la cabina e il suo dispositivo di sollevamento sono appositamente progettati per i caricatori. Può quindi essere portata idraulicamente, in modo sicuro e rapido, fino a 6,12 m (livello occhi operatore). Visuale perfetta quindi per l'operatore e sicurezza ottimale grazie all'esemplare griglia di protezione con le sottili barre e i proiettori integrati nel tetto.

**PERFETTAMENTE
PRODUTTIVA**

Con il motore più potente della sua classe e il notevole carico massimo, la caricatore SANY raggiunge una movimentazione di materiale all'ora particolarmente elevata. Anche nel peso si riflettono la sua robustezza e stabilità. Inoltre è particolarmente compatta rispetto a altre macchine con interasse di 3.200 mm. Questo, insieme alle 4 ruote sterzanti garantisce una manovrabilità ottimale e manovre veloci dove lo spazio a disposizione è limitato.

**L'alta qualità garantisce
un buon feeling!**

La garanzia di 5 anni* di SANY vi dà la certezza di poter sempre contare sulla vostra apparecchiatura.

* con i partner partecipanti



RAFFREDDAMENTO

Una totale tranquillità – Affinché la potenza della SMHW48G5 rimanga sempre affidabile, il raffreddamento del motore è stato dimensionato in modo particolarmente generoso. L'inversione del ventilatore garantisce un'eccellente autodepurazione.

MOTORE

We got the power – Il comprovato motore Cummins a velocità costante (EU stage V) offre una coppia di ben 1 526 Nm a 1 400 giri/min. Sufficiente ad essere il primo della sua classe a livello di lavori veloci e velocità di movimentazione.

SUPPORTO

Una perfetta compensazione della pressione – L'ampia base di appoggio conferisce alla macchina un'eccezionale stabilità. Coperture stabili proteggono da eventuali danni le aste dei pistoni del cilindro di supporto. I supporti azionabili singolarmente dispongono di grandi piastre di appoggio e distribuiscono il carico in modo uniforme sulla base.





I nostri highlight – I vantaggi di SANY:

- + Particolarmente compatta per la sua categoria
- + Elevata capacità di carico
- + Grande portata
- + Cabina confortevole
- + Joystick multifunzione
- + Dotazione di sicurezza completa di fabbrica



SICUREZZA

Sempre sicuro in qualsiasi posizione

Il parabrezza è protetto dalla caduta di oggetti mediante una griglia di protezione con visuale libera; un corrispondente spazio libero consente una facile pulizia del vetro e i proiettori integrati garantiscono un'ottima visuale dell'area di lavoro anche in cattive condizioni di luce.

Il conducente viene protetto dall'irradiamento solare da tendine parasole avvolgibili sul tetto panoramico e sul parabrezza e da tendine scorrevoli dietro e ai lati.



SICUREZZA

Sicura fin dall'inizio

Il tema della sicurezza viene affrontato sin dall'inizio per tutte le macchine di movimentazione SANY. L'ingresso alla cabina di guida è facilitato da comodi gradini antiscivolo.

L'esteso concetto di sicurezza è completato da sistemi di videocamera, allarme con altoparlante e sensori di distanza.



COMFORT DI COMANDO

TUTTO SOTT'OC- CHIO, TUTTO A PORTATA DI MANO

Tutti gli strumenti sono disposti in modo ben visibile e facili da raggiungere e riconoscere. La configurazione ergonomica e l'assegnazione ottimizzata dei singoli tasti e interruttori consentono il comando diretto di tutte le funzioni. Le funzioni meno utilizzate si trovano nel pannello laterale.

La sterzata mediante joystick avviene in modo perfetto e, senza piantone dello sterzo, il conducente ha davanti un campo visivo perfettamente sgombrato. La scelta delle 4 o 2 ruote sterzanti avviene mediante tasto di preselezione, la velocità di marcia viene comandata come al solito mediante pedale. Sempre mediante i tasti di preselezione viene selezionato il supporto che viene poi abbassato o richiuso mediante un joystick separato.



COMFORT DI COMANDO

Un posto di lavoro confortevole

Il posto di guida è progettato ergonomicamente e dotato di fabbrica di numerosi dettagli. Questo consente all'operatore di concentrarsi sul suo lavoro anche per un lungo periodo di tempo.

Gli equipaggiamenti comprendono un impianto di climatizzazione automatico più impianto di ventilazione, un sedile confortevole con i due joystick multifunzione posizionati in modo ergonomico che rimangono sempre nella posizione desiderata.



MANUTENZIONE

FACILE E VELOCE

Al fine di assicurare potenza e efficienza operativa delle macchine, rendiamo quanto più semplici possibili per gli operatori i controlli di routine quotidiani e tutti i lavori di manutenzione e assistenza.

Ad esempio mediante un accesso sicuro al vano motore con corrimano e superfici antiscivolo e una piattaforma di manutenzione sul carrello.

Le ampie porte di servizio consentono di accedere facilmente a tutti i componenti interessati dalla manutenzione, ad esempio il pacchetto di raffreddamento o il separatore d'acqua del tubo di alimentazione del carburante.



COMPONENTI

Produttività a lungo termine

Nel duro impiego quotidiano, molti componenti vengono sollecitati in modo particolare. Con SANY, potete contare sul fatto che saranno oggetto di un'attenzione particolare.

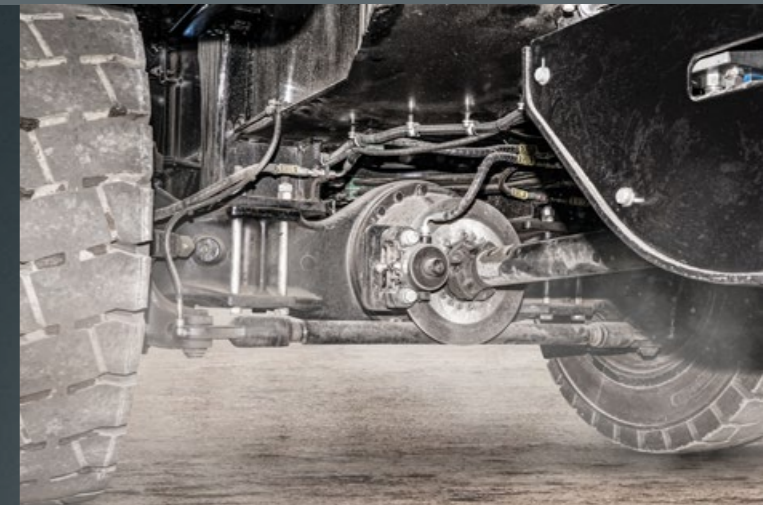
I grossi sportelli di manutenzione consentono una sostituzione semplice e rapida dei filtri dell'affidabilissimo doppio sistema di filtrazione.

Sovrastrutture, bracci e anello girevole sono dotati di un sistema di lubrificazione automatico. Questo riduce considerevolmente tempi e costi di manutenzione.

DIMENSIONI

Grandi risultati in qualsiasi direzione

Con il sottocarro più compatto della sua classe, la SMHW48G5 si dimostra particolarmente agile. Le 4 ruote sterzanti standard rendono la macchina ancor più maneggevole – e quando lo spazio diventa stretto, è possibile selezionare altri tipi di sterzata. Particolarmente ingegnoso: la sterzata a granchio, che consente alla macchina di spostarsi parallelamente alla posizione di lavoro.



VERSIONE CINGOLATA

SMHC45G5



CHI HA SCELTA, HA PIÙ POSSIBILITÀ

Su suolo cedevole e dove il posto per la macchina cambia spesso (ad es. nello scarico dei vagoni ferroviari), la **versione cingolata della SMHC45G5** è nel suo elemento. Lo stabile sottocarro cingolato conferisce agilità e stabilità. Gli utenti hanno quindi un'ulteriore possibilità di scegliere la caricatore materiale ottimale per le condizioni d'impiego.

PARAMETRI GENERALI

| | |
|---|--------------------|
| Modello | SMHW48G5 |
| Peso totale | 45.000 – 48.000 kg |
| Peso operativo (con braccio da 18 m) | 47.200 kg |
| Lunghezze di braccio disponibili | 11,5– 20 m |

MOTORE

| | |
|---------------------------------|---------------------------|
| Costruttore | Cummins |
| Modello | L9 |
| Potenza del motore | 252 kW / 1.800 giri/min |
| Coppia max. | 1.526 Nm / 1.400 giri/min |
| Normativa sulle emissioni | EU Stage V |
| Cilindrata / numero di cilindri | 8,9 l / 6 |
| Volume serbatoio gasolio | 540 l |
| serbatoio AdBlue | 80 l |

CAMBIO SMHW48G5

| | |
|------------------------------|--|
| Velocità di avanzamento max. | 20 km/h |
| Pendenza superabile | 35 % |
| Tipo di cambio | Trazione idrostatica, 0 – 5 km/h, 0 – 20 km/h |
| Modello di cambio | DANA 360 |
| Assali | DANA 245, entrambi gli assali con sterzo e trazione |
| Tipo di sterzata | Sterzata su tutte le ruote, sterzata con le ruote anteriori, sterzata con le ruote posteriori, sterzata a granchio |

SISTEMA IDRAULICO

| | |
|---------------------------------------|---------------|
| Pressione idraulica | 340 bar |
| Portata totale delle pompe idrauliche | 387 ml/r |
| Flusso d'olio max. | 696 l/min |
| Serbatoio olio idraulico | 340 l |
| Capacità del sistema idraulico | 360 l – 380 l |

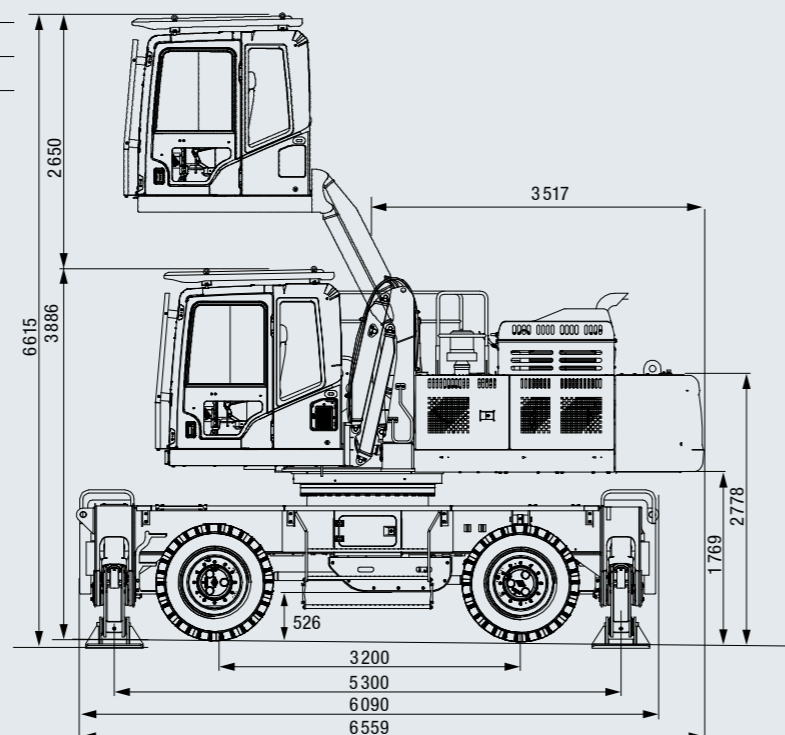
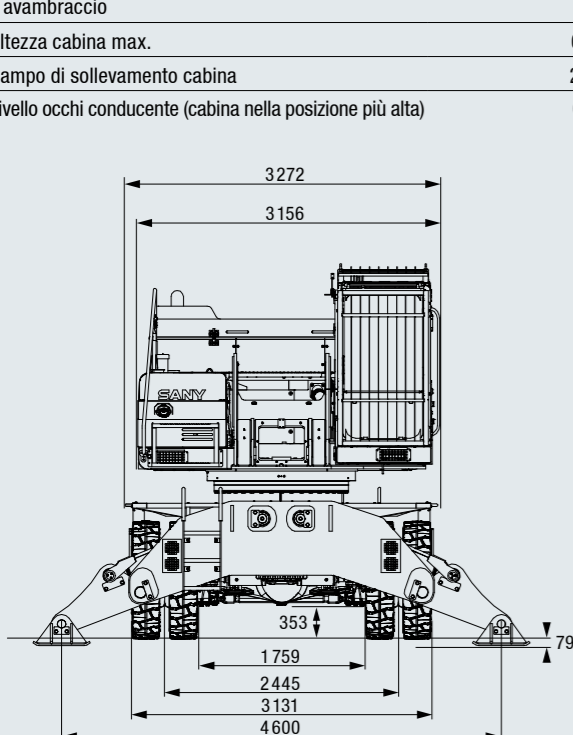
COMBINAZIONI DISPONIBILI

| Braccio | Braccio | avabraccio |
|---------|---------|------------|
| 11,5 m | 7,0 m | 4,5 m |
| 14,6 m | 8,6 m | 6,0 m |
| 16,1 m | 8,6 m | 7,5 m |
| 17,1 m | 9,6 m | 7,5 m |
| 18,0 m | 10,5 m | 7,5 m |
| 20,0 m | 10,5 m | 9,6 m |



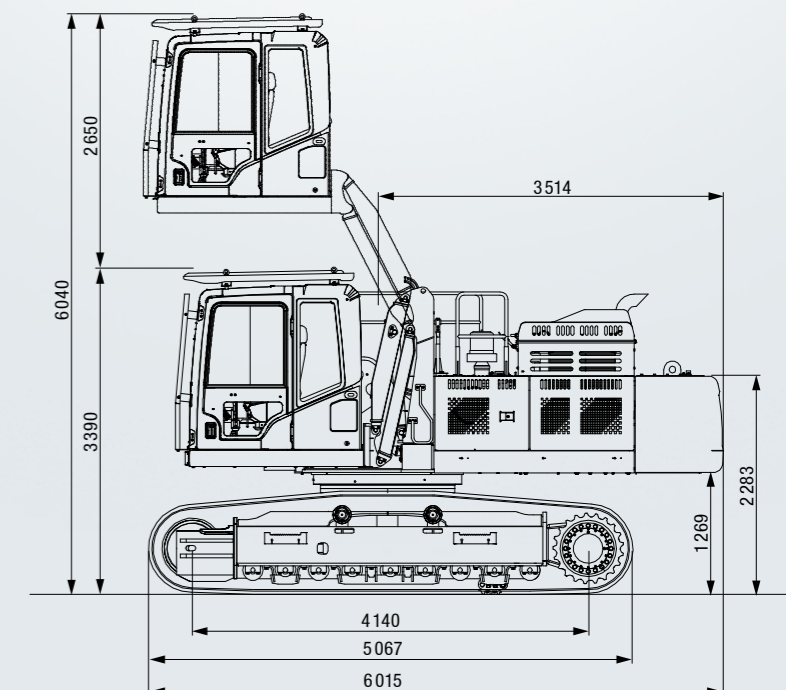
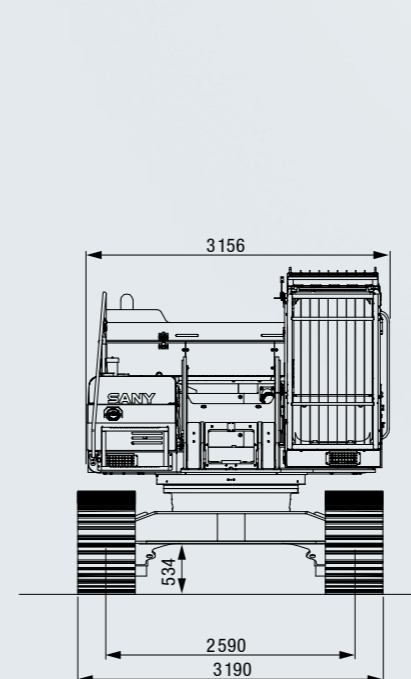
MISURE SMHW48G5

| | |
|--|---------------------------|
| Raggio di rotazione posteriore | 3.517 mm |
| Larghezza supporto longitudinale | 5.300 mm |
| Larghezza supporto trasversale | 4.600 mm |
| Larghezza sottocarro | 3.272 mm |
| Larghezza sovrastruttura | 3.156 mm |
| Larghezza sopra i pneumatici | 3.131 mm |
| Scartamento | 2.445 mm |
| Altezza cabina abbassata, supporti richiusi | 3.886 mm |
| Interasse | 3.200 mm |
| Altezza dal suolo sotto il cambio | 526 mm |
| Dimensioni di trasporto senza braccio e avabraccio | 6.560 x 3.210 x 3.735 mm |
| Dimensioni di trasporto con braccio da 18 m e avabraccio | 14.585 x 3.210 x 3.815 mm |
| Altezza cabina max. | 6.615 mm |
| Campo di sollevamento cabina | 2.650 mm |
| Livello occhi conducente (cabina nella posizione più alta) | 6.120 mm |



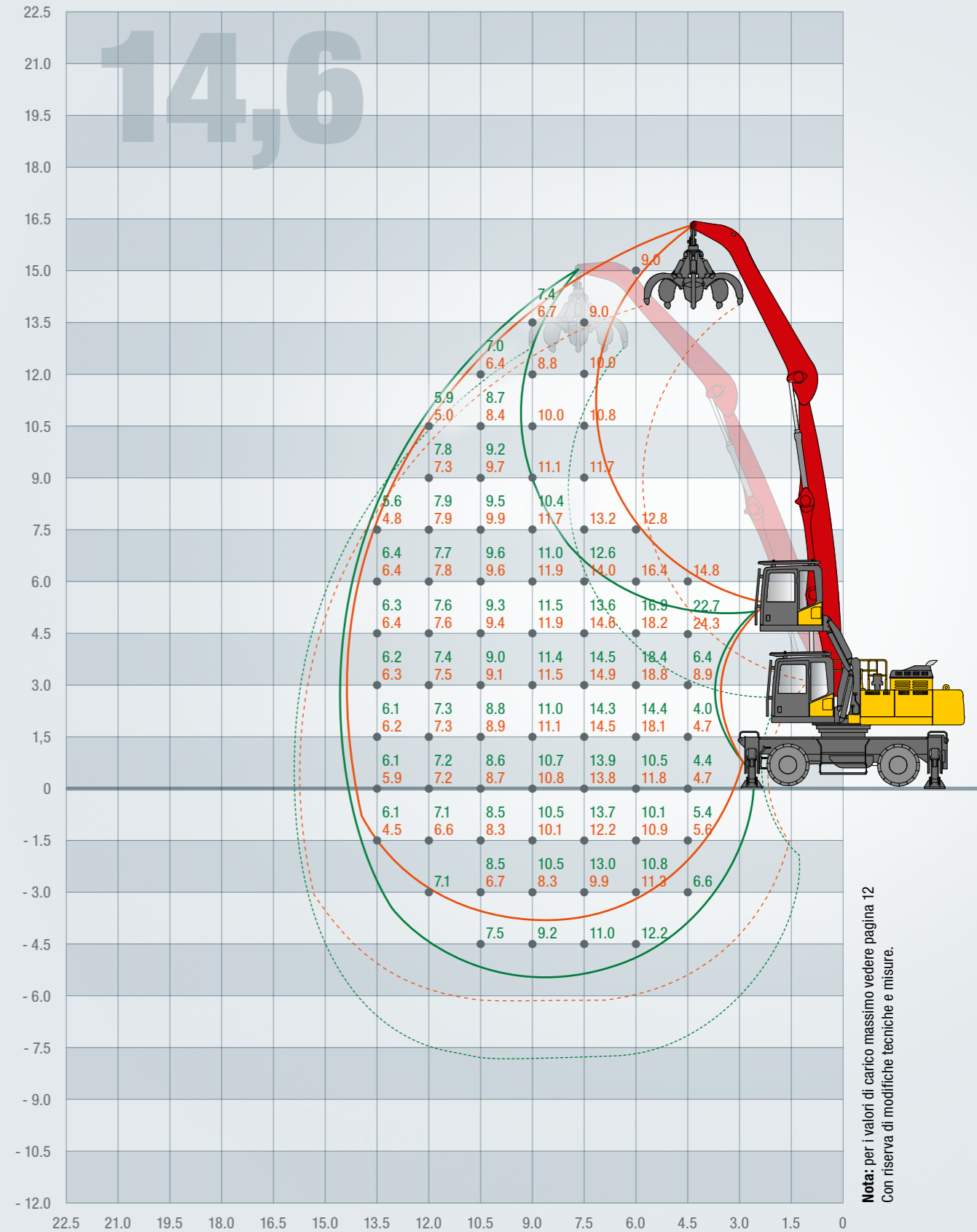
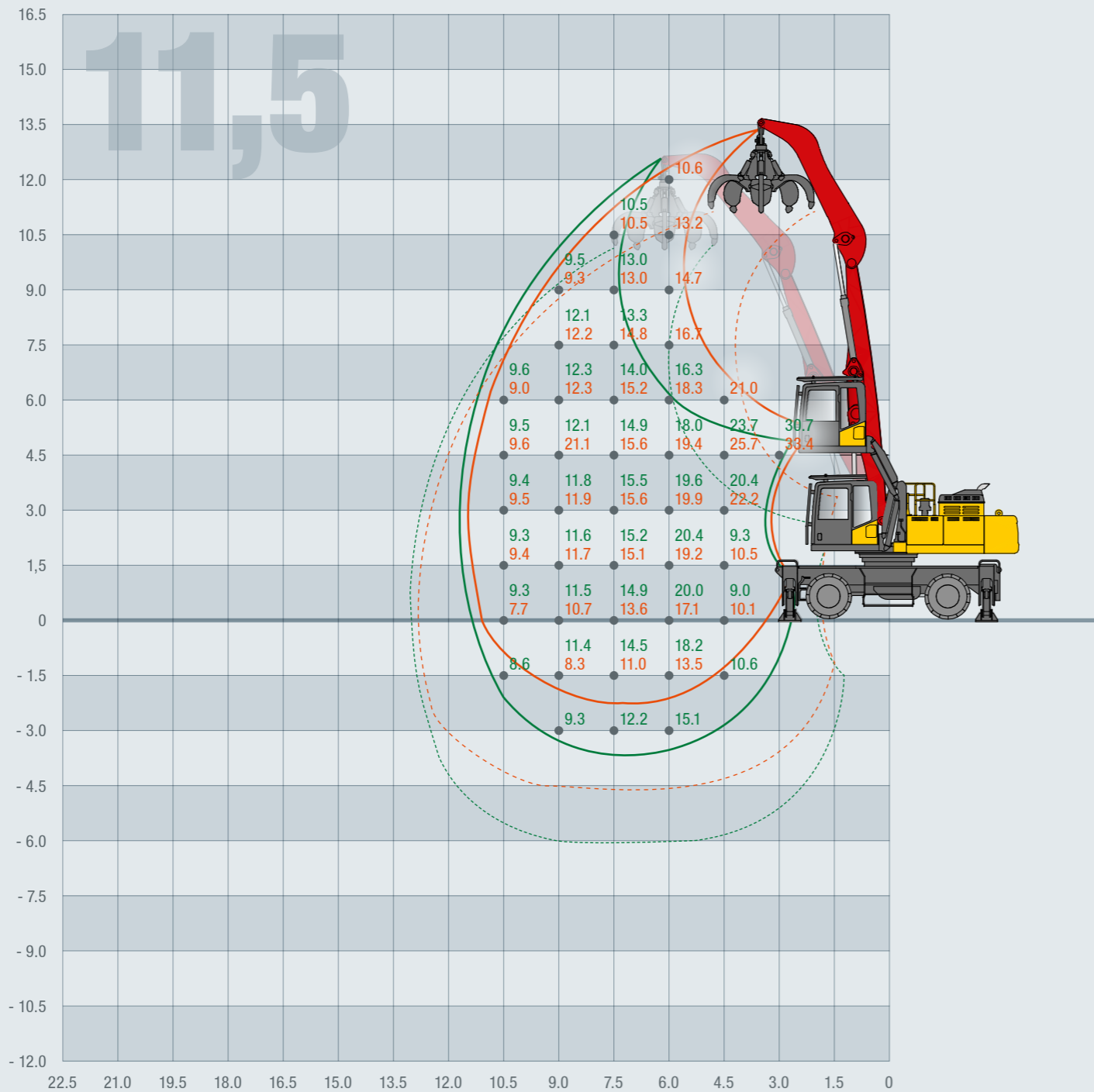
MISURE SMHC45G5

| | |
|--|--------------------------|
| Raggio di rotazione posteriore | 3.514 mm |
| Lunghezza cingoli effettiva | 4.140 mm |
| Scartamento | 2.590 mm |
| Larghezza sottocarro | 3.190 mm |
| Larghezza sovrastruttura | 3.156 mm |
| Larghezza catena | 600 mm |
| Altezza cabina abbassata | 3.390 mm |
| Altezza dal suolo al centro della macchina | 534 mm |
| Dimensioni di trasporto senza braccio e avabraccio | 6.015 x 3.190 x 3.390 mm |
| Altezza cabina max. | 6.040 mm |
| Campo di sollevamento cabina | 2.650 mm |
| Livello occhi conducente (cabina nella posizione più alta) | 5.535 mm |



Nota:
i valori di carico massimo sono indicati in tonnellate (t) con pressione della pompa idraulica di 340 bar. In conformità con ISO 10567, i valori di carico massimo corrispondono al 75% del carico di ribaltamento o all'87% della potenza di sollevamento idraulica. I valori valgono per l'intera area di oscillazione di 360° su terreno piano e solido e per macchine su ruote con 4 supporti abbassati. I valori danno il carico massimo all'estremità dell'avambraccio. Per accertare il valore di carico massimo utilizzabile, occorre sottrarre il peso dell'attrezzo dai valori di carico massimo. Conformemente a EN 474-5 la macchina dispone di valvole di sicurezza sul cilindro del braccio e dell'avambraccio ed è dotata di un dispositivo di avviso di sovraccarico.

Con riserva di modifiche tecniche e misure.



Nota: per i valori di carico massimo vedere pagina 12
Con riserva di modifiche tecniche e misure.



11,5M
POSIZIONE PERNO PASSANTE
INFERIORE
PER BRACCIO
MAGGIORE ALTEZZA DI PRELIEVO



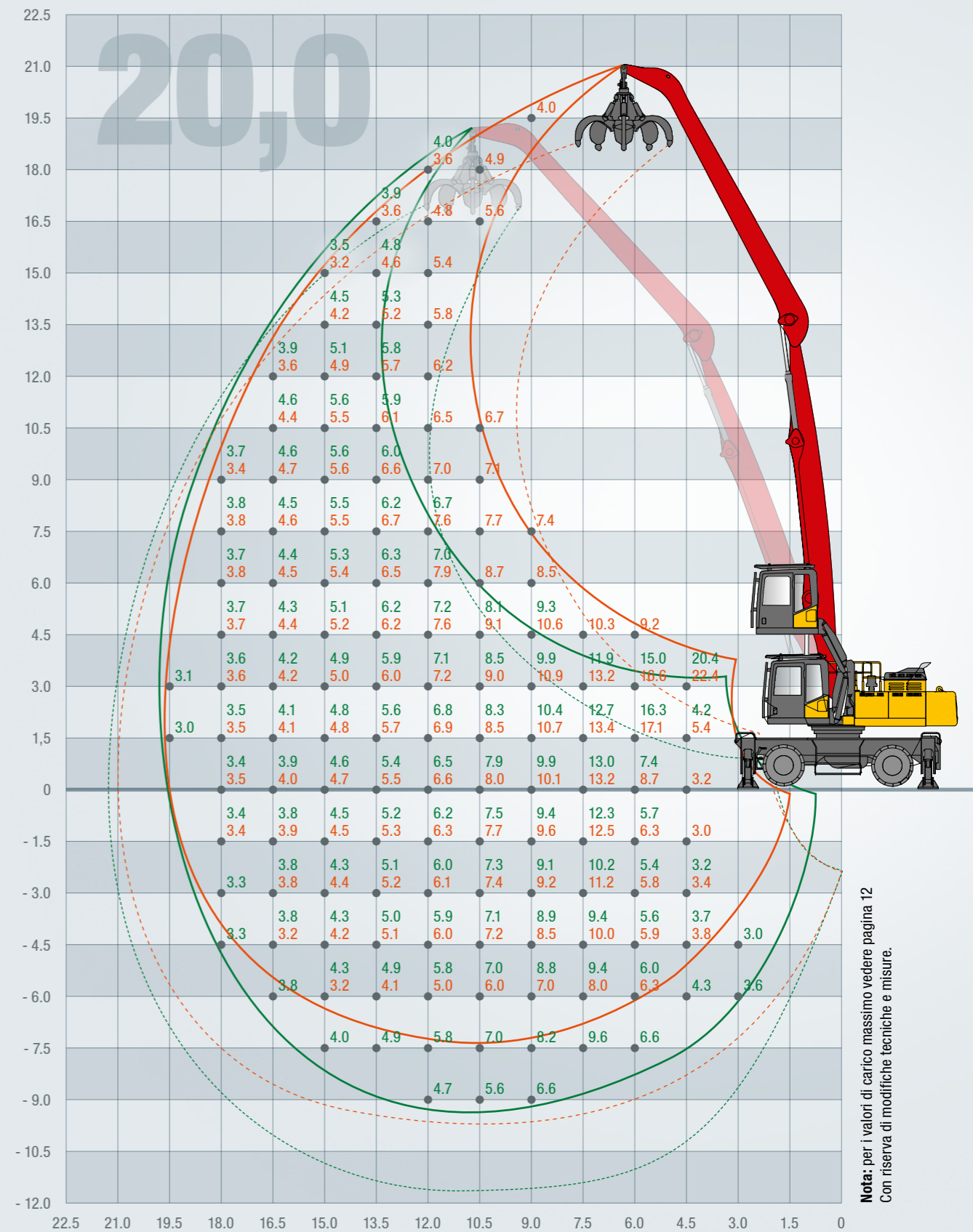
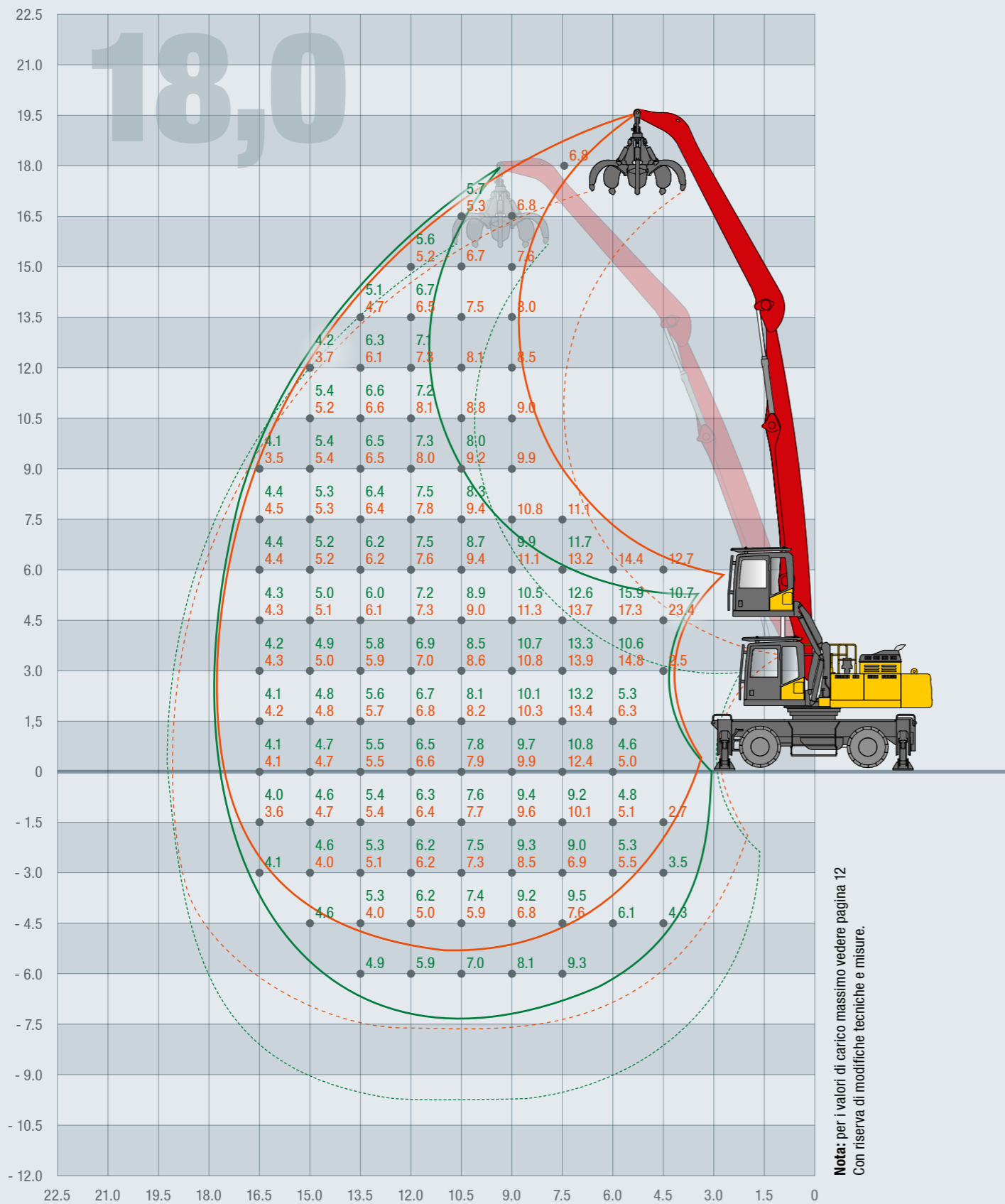
11,5M
POSIZIONE PERNO PASSANTE
SUPERIORE
PER BRACCIO
MAGGIORE PROFONDITÀ DI PRELIEVO



14,6M
POSIZIONE PERNO PASSANTE
INFERIORE
PER BRACCIO
MAGGIORE ALTEZZA DI PRELIEVO



14,6M
POSIZIONE PERNO PASSANTE
SUPERIORE
PER BRACCIO
MAGGIORE PROFONDITÀ DI PRELIEVO



18,0M
POSIZIONE PERNO PASSANTE
INFERIORE
PER BRACCIO
MAGGIORE ALTEZZA DI PRELIEVO



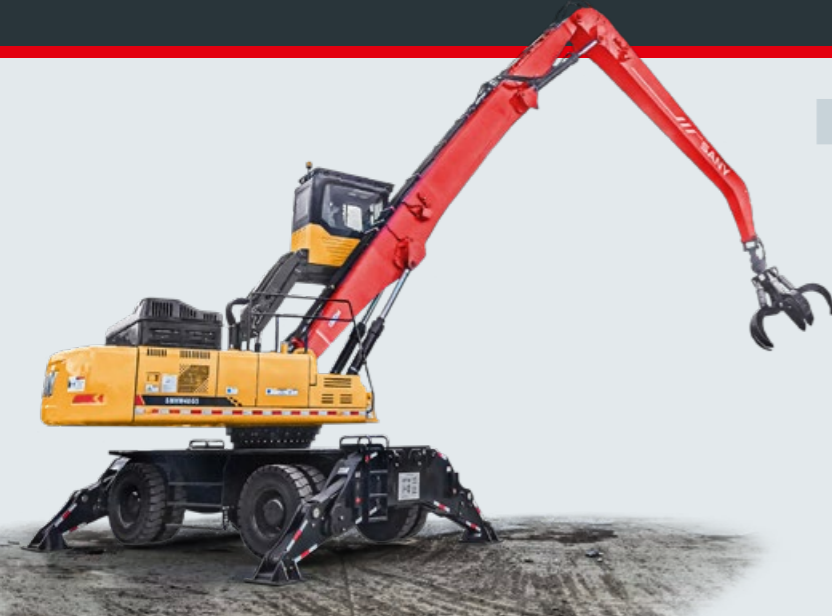
18,0M
POSIZIONE PERNO PASSANTE
SUPERIORE
PER BRACCIO
MAGGIORE PROFONDITÀ DI PRELIEVO



20,0M
POSIZIONE PERNO PASSANTE
INFERIORE
PER BRACCIO
MAGGIORE ALTEZZA DI PRELIEVO



20,0M
POSIZIONE PERNO PASSANTE
SUPERIORE
PER BRACCIO
MAGGIORE PROFONDITÀ DI PRELIEVO



MOTORE

| | | |
|--|---|---|
| Potenza | Cummins L9, 252 kW, livello di emissioni EU stage V, 8,9 l / 6 cil., 1.526 Nm a 1.400 giri/min, turbocompressore, intercooler | ● |
| Sistema di alimentazione carburante | Doppio filtro da 10 µm e 5 µm, separatore d'acqua, pompa di alimentazione carburante elettrica | ● |
| Trattamento gas di scarico | Filtro antiparticolato e sistema SCR (AdBlue) | ● |
| Raffreddamento | raffreddamento ad acqua, con inversione ventilatore | ● |
| Filtro dell'aria | prefiltro, filtro principale, elemento di sicurezza | ● |
| Dispositivo ausiliario all'avviamento | Elemento riscaldante nel flusso d'aria fino a -20 °C | ● |
| | Preriscaldamento blocco motore per temperature inferiori a -20 °C | ● |

SOVRASTRUTTURA

| | | |
|-----------------------------|---|---|
| Montaggio | Costruzione modulare, motore montato trasversalmente, facile accesso per manutenzione al motore e all'area dell'impianto idraulico, parapetto su tutto il perimetro e gradini antiscivolo | ● |
| Collegamento Braccio | Posizione perno passante superiore per braccio: maggiore profondità di prelievo; Posizione perno passante inferiore per braccio: maggiore altezza di prelievo | ● |
| Lubrificazione | Lubrificazione centralizzata automatica per sovrastruttura, braccio e avambraccio e asse sterzante del rimorchio | ● |
| Attuatore rotativo | Asse sterzante del rimorchio chiuso, corona dentata heavy-duty, trazione e freni | ● |

SOTTOCARRO

| | | |
|-----------------------|--|---|
| Assali | 4 ruote motrici e 4 ruote sterzanti, assali Dana | ● |
| Trazione | trazione idrostatica, trasmissione powershift a 2 fasi, intervallo di velocità 0 - 5 km/h e 0 - 20 km/h | ● |
| Pneumatici | 8 pneumatici in gomma piena 12.00 x 24 | ● |
| Supporto | 4 supporti oscillanti, attivabili singolarmente o in gruppo, grandi piastre di supporto, aste del cilindro protette | ● |
| Freni | Freni a disco in posizione protetta sulle flange delle ruote, freno di stazionamento: freni a disco a molla sull'albero di trasmissione assale posteriore | ● |
| Lubrificazione | Lubrificazione centralizzata manuale | ● |
| Altro | Piattaforma di manutenzione integrata, scala di accesso anteriore e posteriore, accesso alla cabina al centro del veicolo con sospensione intelligente dello scalino più basso, ulteriore accesso in corrispondenza della ruota anteriore sinistra/ruota posteriore destra | ● |
| | Lama del bulldozer | ● |

CABINA

| | | |
|----------------------------|--|---|
| Altezza | Cabina sollevabile idraulicamente fino a un'altezza di 6.120 mm | ● |
| Riscaldamento, AC | Ventilazione con climatizzazione automatica e riscaldamento, filtro aria fresca e filtro di scarico, ugelli di sbrinamento | ● |
| Sedile | sedile comfort, schienale alto, Grammer Actimo XL con sospensione pneumatica, poggiatesta, bracciolo a destra e a sinistra | ● |
| Comando | 2 joystick multifunzione, comando proporzionale delle funzioni principali, sterzata e direzione di marcia comandate mediante joystick | ● |
| Sterzo | Integrato nel joystick multifunzione | ● |
| Porta | Porta a battente con vetro scorrevole, azionamento serratura interno a altezza media e esterno in posizione bassa, blocco della porta in posizione aperta a 180° | ● |
| Protezione | Griglia di protezione high-vision davanti a parabrezza e tetto panoramico con profili sottili per una migliore visibilità, proiettori integrati | ● |
| Vetro | Cristallo continuo a destra, parabrezza superiore per apertura | ● |
| Indicatori | Schermo a colori da 7 pollici, diagnostica di bordo | ● |
| Protezione dal sole | Tendina parasole avvolgibile sul parabrezza e il tetto panoramico | ● |

IMPIANTO ELETTRICO

| | | |
|---------------------------|---|---|
| Tensione | 24 V, diversi sistemi di protezione | ● |
| Illuminazione | Lampade di lavoro a LED: 4 sul tetto della cabina, 2 sul braccio, 2 sull'avambraccio, 2 sul contrappeso, proiettori H3 davanti (con abbaglianti e anabbaglianti), blinker, luci di posizione posteriori sul sottocarro (con griglia di protezione), 2 luci di servizio sulla parte posteriore del tetto, avvisatori ottici rotanti su tetto e peso posteriore | ● |
| Messa in sicurezza | Avambraccio anticollisione, dispositivo antiribaltamento, protezione del motore, comando motore eco, funzione di sezionamento della batteria | ● |
| Telecamera | Diversi sistemi di telecamera con registrazione, sensori di distanza posteriori | ● |
| Batterie | 2 x 12 V / 165 Ah | ● |
| Altro | Sistema di pesatura, altoparlante di allarme esterno | ● |

IMPIANTO IDRAULICO

| | | |
|-----------------------------|---|---|
| Sistema | Load-sensing, controllo del flusso e della pressione | ● |
| Pompe | Pompe a portata variabile Kawasaki, 387 ml/U, flusso olio max. 696 l/min, 340 bar | ● |
| Filtrazione | Filtro di aspirazione da 170 µm, doppio filtro da 10 µm sul ritorno, filtro load-sensing da 5 µm | ● |
| | Filtro fine da 3 µm | ● |
| Comando | Blocco valvole tandem Kawasaki, attivazione mediante 2 joystick multifunzione | ● |
| Braccio, avambraccio | Valvole di sicurezza sul cilindro del braccio e dell'avambraccio, 4 tubazioni per l'alimentazione della benna con valvole di arresto sull'avambraccio | ● |
| | Avambraccio multifunzione con „3° cilindro“ per inclinare la benna | ● |

Dotazione standard ● Opzioni speciali ●

Le opzioni standard e speciali si differenziano a seconda del paese di consegna. Contattate direttamente il vostro rivenditore per qualsiasi domanda.

UN'ASSISTENZA SULLA QUALE POTETE CONTARE

Proprio come per le nostre macchine, anche per i nostri prodotti di assistenza richiediamo una qualità e un'affidabilità elevate. Questo sottolinea le prestazioni dei nostri dispositivi per quanto riguarda la loro durata e il buon rapporto prezzo-rendimento.

Perché la manutenzione è uno dei fattori decisivi per l'affidabilità, l'economia e la sicurezza. Il vostro concessionario SANY sarà lieto di assistervi con un servizio completo per garantire che la vostra macchina funzioni in modo efficiente e permanente.

SANY – flessibile, veloce e sempre a vostra disposizione

Aiuto rapido, consulenza mirata e fornitura affidabile di ricambi originali – questo è ciò che intendiamo per servizio premium.



I vantaggi di SANY:

- + Fornitura rapida attraverso il magazzino centrale vicino a Colonia
- + Oltre 15.000 ricambi per un'elevata affidabilità della vostra macchina
- + Know-how esperto per una cura ottimale della vostra macchina
- + I nostri concessionari sono aggiornati su tutte le sfide tecniche grazie allo speciale programma di formazione SANY.



Sempre qualcosa in più

Di serie con molti extra di fabbrica che non trascurano nessun desiderio. Così, ad esempio, le dieci lampade di lavoro a LED e le due lampade di servizio facilitano notevolmente il lavoro.

HIGHLIGHT **SMHW48G5** | **SMHC45G5**

UN VERO E PROPRIO STACANOVISTA

La lista dei requisiti per le macchine di movimentazione è lunga. Efficienza, potenza e continuità sono una priorità – la SMHW48G5 le integra con una copertura ottimale dei lavori e un eccezionale rapporto prezzo/prestazioni sia all'acquisto che in esercizio.



UNA TOTALE TRANQUILLITÀ

Le macchine di movimentazione SANY dimostrano ogni giorno le loro qualità nei campi più diversi. Sono infatti dotate ad esempio di un generoso pacchetto radiatore e di un ventilatore a inversione che libera il radiatore dallo sporco – per prestazioni sempre ottimali e una lunga durata.

PIÙ IN ALTO, PIÙ IN PROFONDITÀ, PIÙ LONTANO

SANY offre la scelta più ampia di abbinamenti braccio e avambraccio. Le due posizioni dell'articolazione consentono inoltre la scelta di aree di lavoro più alte o più basse. E questo con portate da 11,5 m a 20 m. Questa flessibilità garantisce alle macchine di movimentazione SANY un vantaggio decisivo anche sul mercato dell'usato.

WE GOT THE POWER

Con una cilindrata da 8,9 e l'intercooler, il motore Cummins è il più potente della sua classe e soddisfa i requisiti di EU stage V. Grazie alle sue riserve di potenza, il motore è in grado di mantenere il regime richiesto anche con picchi di carico, offrendo quindi i migliori presupposti per una capacità di movimentazione ottimale.

UNA PRESSIONE POTENTE

Le potenti pompe idrauliche con le loro valvole di grandi dimensioni mettono sempre a disposizione la potenza richiesta in ogni momento. Questo dà al conducente la sicurezza di un lavoro continuo, fluido e preciso, sgrava il motore e riduce consumi e emissioni di CO₂.

L'AFFIDABILITÀ È LA SUA CARTA VINCENTE

Materiali di pregio, una lavorazione accurata, anche grazie a precisissimi robot di saldatura e componenti di alta qualità di produttori leader di mercato, sono gli ingredienti della ricetta SANY per una qualità ottimale. In modo che possiate contare a lungo sulla potenza e l'efficienza operativa della vostra SMHW48G5.

Non tutti i prodotti sono disponibili in tutti i mercati. Nell'ambito del nostro processo di miglioramento continuo, ci riserviamo il diritto di modificare le specifiche ed esecuzioni senza preavviso. Le illustrazioni possono contenere ulteriori opzioni.

HIGHLIGHT TECNICI

| | |
|----------------------------|--|
| Motore | Cummins L9, EU Stage V |
| Potenza | 252 kW / 1.800 giri/min |
| Coppia max. | 1.526 Nm / 1.400 giri/min |
| Velocità di marcia massima | 20 [km/h] |
| Velocità di oscillazione | 0 – 8 giri/min |
| Pompa principale variabile | 2x pompe a pistoni assiali a portata a regolazione elettronica |
| Flusso olio max. | 696 l/min |

SISTEMA MODULARE

Abbiamo la soluzione adatta per ogni esigenza. Parlatene al vostro rivenditore locale.

TRAZIONE



Motore diesel



Motore elettrico

SOTTOCARRO



Cingolato



Mobile

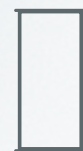
PILONI



1.000 mm



1.500 mm



2.500 mm

SANY

Quality Changes the World

SANY EUROPE GmbH

Sany Allee 1
D-50181 Bedburg
fon +49 2272 90531 100
fax +49 2272 90531 109
info@sanyeurope.com
www.sanyeurope.com